

# AVENTURA PARKSQUARE



Phonel: [1\(954\) 706-5478](tel:19547065478)  
E-Mail: [info@ppgmiami.com](mailto:info@ppgmiami.com)

[www.ppgmiami.com](http://www.ppgmiami.com)

**AVENTURA PARKSQUARE** es un lujoso y exclusivo proyecto en construcción, el cual le permitirá combinar un estilo de vida urbano y moderno, localizado en el corazón de la bella ciudad de Aventura, a muy pocos pasos del conocido Aventura Mall. Usted estará rodeado de bellas vistas a los Campos de Golf del área, como lo es el Turnberry Country Club, además de los excelentes servicios del GulfStream Casino y a unos 20 minutos aproximadamente de Downtown Miami y Downtown Fort Lauderdale, playas, etc.

Tendrá la posibilidad de contar con variados servicios, debido a que la comunidad albergará tiendas, restaurantes, hotel, además de las residencias que estarán clasificadas entre 1, 2 habitaciones, así como unidades estilo townhomes. Hay la posibilidad de comprar unidades totalmente equipadas y decoradas por el reconocido Steven G. Si desea rentar su propiedad puede hacerlo 4 veces por año, es decir mínimo 3 meses o el contrato de 1 año.

Algunos de los servicios que tendrá disponible dentro de la comunidad encuentra:

- Tapa 42 Lounge
- Casa D' Angelo
- Bento's Sushi
- Del Frisco's Grille
- Cielo Cafe
- Aloft Hotel
- Small Te
- Barry Boot Camp, Yoga, entre otros.

Las unidades de 1 y 2 habitaciones vienen con 1 puesto asignado y las unidades de 3 habitaciones, con 2 puestos más el servicio de valet parking. Se tiene estimado su entrega incluyendo área residencial y comercial para el 1er trimestre de 2018.



# CARACTERISTICAS DE LAS UNIDADES

- AMPLIOS BALCONES
- VENTANAS DE TECHO AL PISO CON HERMOSAS VISTAS
- GABINETES DE COCINA EN VARIAS OPCIONES DE COLORES PARA SELECCIONAR Y ESTILO ITALIANO
- TOPES EN PIEDRA
- ELECTRODOMESTICOS PREMIUM EN ACERO INOXIDABLE MARCA JENN AIR
- AMPLIAS LAVADORA Y SECADORA
- ESPACIOSOS WALK-IN CLOSETS COMPLETAMENTE TERMINADOS
- GRIFERIA Y GABINETES DE DISEÑO EUROPEO EN TODOS LOS BAÑOS
- PISOS DE PORCELANA EN TODA LA UNIDAD
- PUERTAS CON TECNOLOGÍA INTELIGENTE



# SERVICIOS AVENTURA PARKSQUARE

- CLUB DE DISEÑO EUROPEO
- RESTAURANTES & CENTROS DE ENTRETENIMIENTO
- PISCINA
- GIMNASIO
- SERVICIO DE VALET PARKING
- PARQUE PARA MASCOTAS
- ESPACIOS PARA OFICINAS
- SEGURIDAD 24 HORAS
- AREAS COMUNES DISEÑADAS POR STEVEN G
- COCINA DE VERANO PARA EVENTOS SOCIALES
- AREA LOUNGE
- SALON PARA MULTIPLES EVENTOS



# ESTRUCTURA DE DEPOSITOS

- 20% AL FIRMAR EL CONTRATO
  - 10%% 60 DIAS DESPUES DEL CONTRATO
  - 10% 60 DIAS DESPUES DEL SEGUNDO PAGO
  - 10% 30 DIAS DESPUES DEL TERCER PAGO
  - 50% A LA ENTREGA (ESTIMADO 1ER TRIMESTRE 2018)
- 
- NOTA: LA ESTRUCTURA DE LOS PAGOS ES NEGOCIABLE DURANTE EL TRANSCURSO DE LA CONSTRUCCIÓN



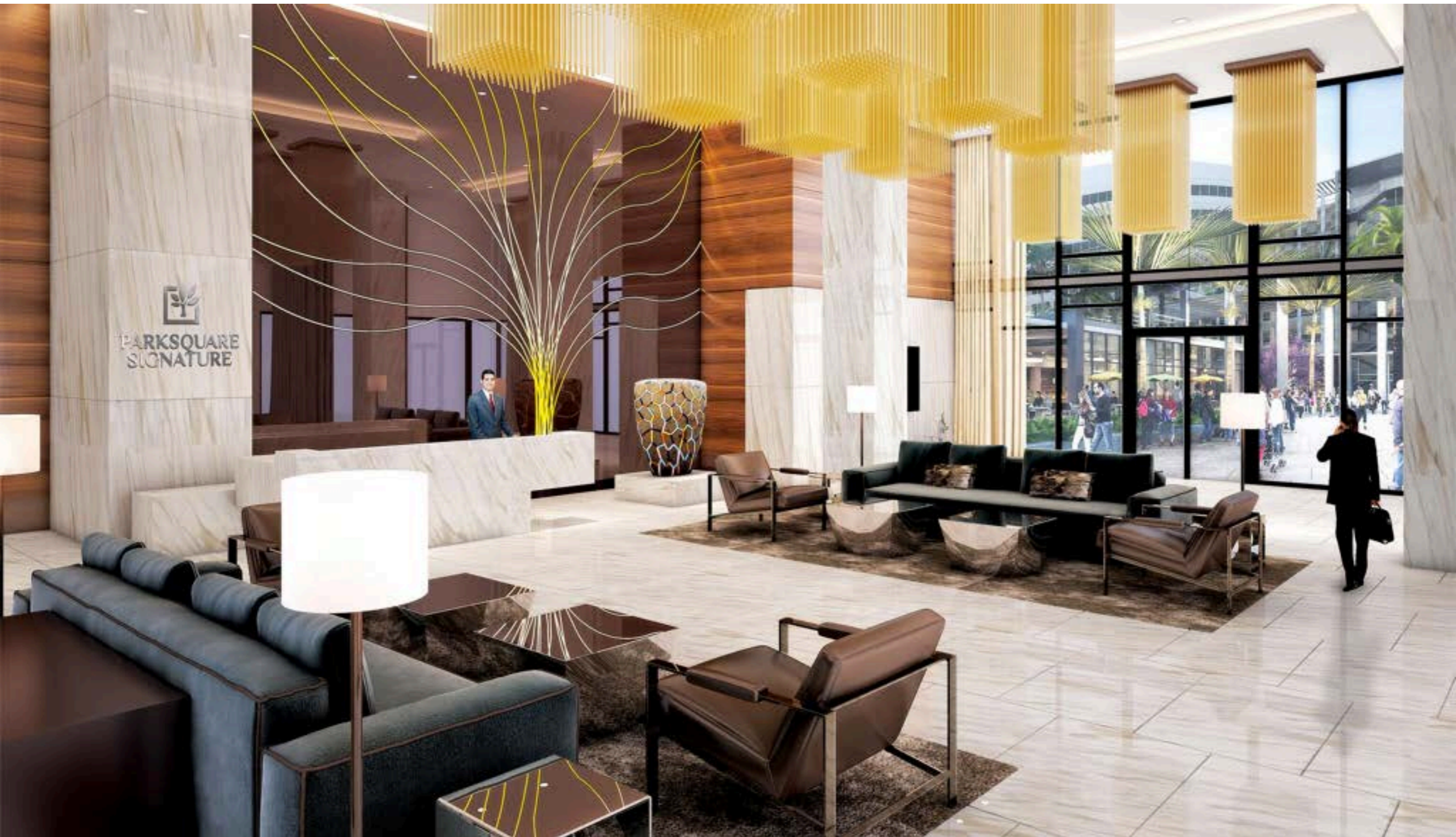
# REFERENCIAS VISUALES



Phonel: [1\(954\) 706-5478](tel:19547065478)  
E-Mail: [info@ppgmiami.com](mailto:info@ppgmiami.com)

[www.ppgmiami.com](http://www.ppgmiami.com)

# REFERENCIAS VISUALES



Phonel: [1\(954\) 706-5478](tel:1(954)706-5478)  
E-Mail: [info@ppgmiami.com](mailto:info@ppgmiami.com)

[www.ppgmiami.com](http://www.ppgmiami.com)

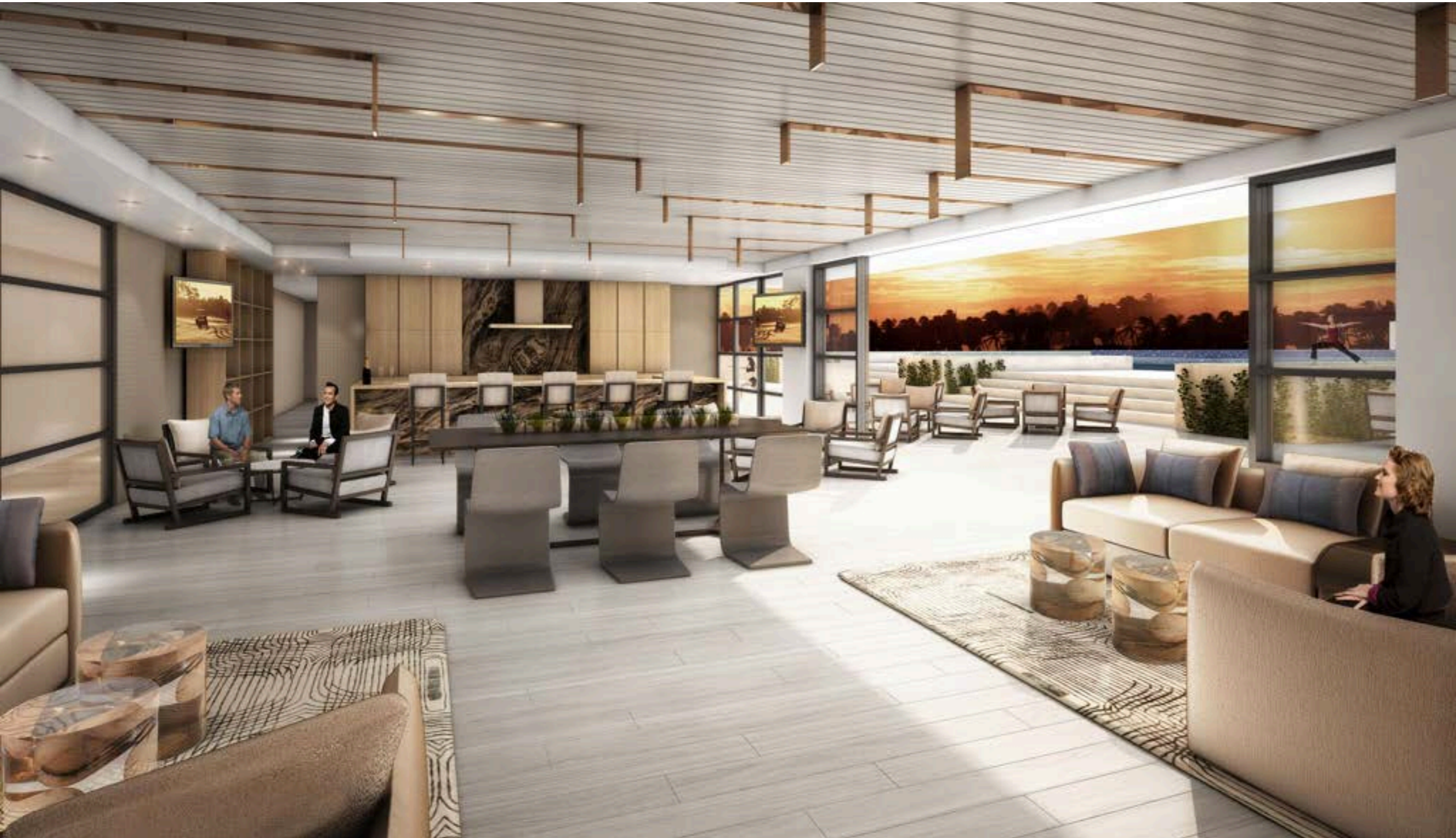
# REFERENCIAS VISUALES



Phonel: [1\(954\) 706-5478](tel:19547065478)  
E-Mail: [info@ppgmiami.com](mailto:info@ppgmiami.com)

[www.ppgmiami.com](http://www.ppgmiami.com)

# REFERENCIAS VISUALES



Phonel: [1\(954\) 706-5478](tel:19547065478)  
E-Mail: [info@ppgmiami.com](mailto:info@ppgmiami.com)

[www.ppgmiami.com](http://www.ppgmiami.com)

# REFERENCIAS VISUALES



Phonel: [1\(954\) 706-5478](tel:19547065478)  
E-Mail: [info@ppgmiami.com](mailto:info@ppgmiami.com)

[www.ppgmiami.com](http://www.ppgmiami.com)

# REFERENCIAS VISUALES



Phonel: [1\(954\) 706-5478](tel:19547065478)  
E-Mail: [info@ppgmiami.com](mailto:info@ppgmiami.com)

[www.ppgmiami.com](http://www.ppgmiami.com)

# REFERENCIAS VISUALES



Phonel: [1\(954\) 706-5478](tel:19547065478)  
E-Mail: [info@ppgmiami.com](mailto:info@ppgmiami.com)

[www.ppgmiami.com](http://www.ppgmiami.com)

# REFERENCIAS VISUALES



Phonel: [1\(954\) 706-5478](tel:19547065478)  
E-Mail: [info@ppgmiami.com](mailto:info@ppgmiami.com)

[www.pppgmiami.com](http://www.pppgmiami.com)

# REFERENCIAS VISUALES



Phonel: [1\(954\) 706-5478](tel:19547065478)  
E-Mail: [info@ppgmiami.com](mailto:info@ppgmiami.com)

[www.pppgmiami.com](http://www.pppgmiami.com)

# REFERENCIAS VISUALES



Phonel: [1\(954\) 706-5478](tel:19547065478)  
E-Mail: [info@ppgmiami.com](mailto:info@ppgmiami.com)

[www.ppgmiami.com](http://www.ppgmiami.com)

# REFERENCIAS VISUALES



Phonel: [1\(954\) 706-5478](tel:19547065478)  
E-Mail: [info@ppgmiami.com](mailto:info@ppgmiami.com)

[www.ppgmiami.com](http://www.ppgmiami.com)

# REFERENCIAS VISUALES



Phonel: [1\(954\) 706-5478](tel:1(954)706-5478)  
E-Mail: [info@ppgmiami.com](mailto:info@ppgmiami.com)

[www.ppgmiami.com](http://www.ppgmiami.com)

# REFERENCIAS VISUALES



Phonel: [1\(954\) 706-5478](tel:19547065478)  
E-Mail: [info@ppgmiami.com](mailto:info@ppgmiami.com)

[www.ppgmiami.com](http://www.ppgmiami.com)

# RANGOS DE PRECIOS

MODELO	DISTRIBUCION	AREA	PRECIOS INICIAN
1A	1 HAB + DEN/ 2 BAÑOS	937 SQ FT	\$494,000
2A	2 HAB + DEN/ 2 BAÑOS	1,193 SQ FT	\$642,000
2B	2 HAB/ 2.5 BAÑOS	1,216 SQ FT	\$730,000
2C	2 HAB + DEN/ 2 BAÑOS	1,235 SQ FT	\$705,000
2E	2 HAB + DEN/ 2 BAÑOS	1,324 SQ FT	\$715,000





Phone USA: 1(954) 706 5478 / Colombia: 1(600) 9443 / Venezuela: 1(212) 335 6756

E-Mail: [info@ppgmiami.com](mailto:info@ppgmiami.com)

[www.ppgmiami.com](http://www.ppgmiami.com)