

THE BOND ON BRICKELL



Phonel: [1\(954\) 706-5478](tel:19547065478)
E-Mail: info2ppgmiami.com

www.ppgmiami.com

THE BOND es un elegante y lujoso edificio en etapa avanzada de construcción ubicado estratégicamente en el área de Brickell. Contara con 44 pisos y 325 unidades en total tipo: studios, lofts, 1, 2 y 3 habitaciones, bajo un concepto moderno.

El acceso del edificio se ha diseñado funcionalmente para conveniencia de los propietarios con una hermosa entrada en vidrio y lobby con amplios techos y pisos de mármol.

El área Este del piso 14 al 28 estará integrada por las unidades de 2 habitaciones en las esquinas y en el centro 3 modelos de unidades de 1 habitación. Del piso 28 al 43 en la misma área Este, estarán disponibles el modelo de 3 habitaciones en las esquinas y 2 unidades de 1 habitación en el centro.

En la sección West del edificio desde el piso 3 al 11, encontrara las unidades estilo lofts de 18” de alto y 6 unidades de 1 habitación. Del piso 14 al 43 se encuentran unidades de 2 habitaciones en las esquinas y 2 modelos de unidades de 1 habitación + den, también un modelo tipo studio en el centro del edificio.

Dentro de los centros de interés cercanos que usted podrá disfrutar tiene:

- Brickell City Center
- Mary Brickell Village
- American Airlines Arena
- Perez Art Museum
- Bayside Mall
- Adrienne Arsht Center

La entrega del edificio se tiene programada para Junio 2017.



CARACTERISTICAS DE LAS UNIDADES

- LAS UNIDADES TRAEN VENTANALES DE VIDRIO QUE OFRECEN ESPECTACULARES VISTAS PANORAMICAS Y AMPLIOS BALCONES
- PISOS EN PORCELANATO IMPORTADO DE 24"X24"
- ELECTRODOMESTICOS EN ACERO INOXIDABLE MARCA BOSCH
- MUEBLES DE COCINA Y BANOS IMPORTADOS ITALIAN-KRAFT
- GRIFERIA IMPORTADA MARCA PORCELANOSA
- AMPLIOS WALK-IN CLOSETS
- AREA DE DUCHA EN CRISTAL



SERVICIOS THE BOND

- SERVICIO DE CONSERJERIA 24 HORAS
- VALET PARKING
- PISCINA
- JACUZZI
- SALONES DE ENTRETENIMIENTO
- AREA DE BBQ
- FOGATA PARA LA TEMPORADA DE TEMPERATURAS
TEMPLADAS A FRIAS
- GIMNASIO
- SPA
- ZONA DE JUEGOS PARA NINOS
- BIBLIOTECA
- SALON DE FIESTAS Y REUNIONES

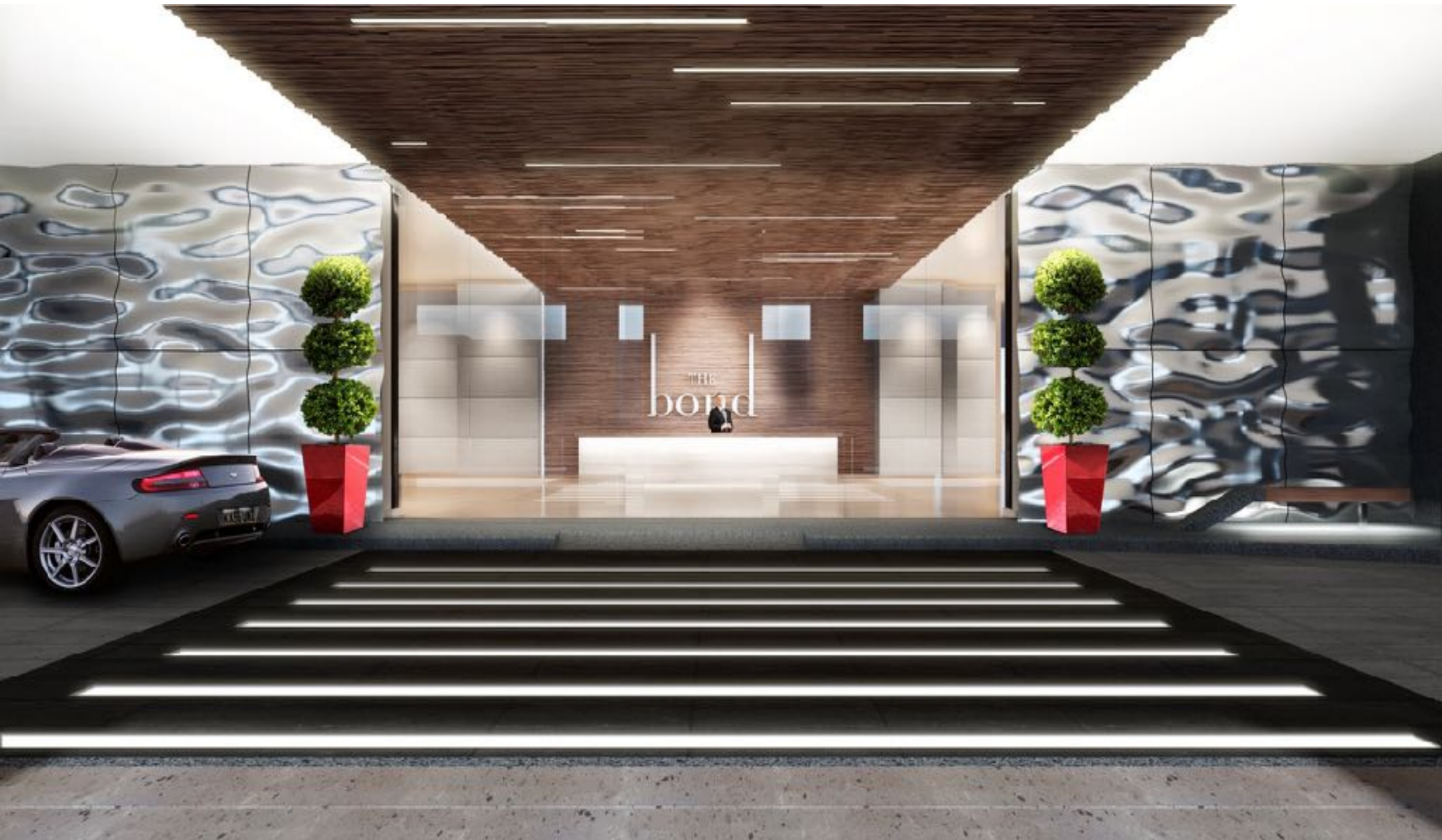


ESTRUCTURA DE DEPOSITOS

- 20% FIRMAR EL CONTRATO
- 20% 60 DIAS LUEGO DE LA FIRMA DEL CONTRATO
- 10% AL COLOCAR EL TECHO (ESTIMADO MAYO 2015)
- 50% AL CIERRE (ESTIMADO FINALES 2015)



REFERENCIAS VISUALES



Phonel: [1\(954\) 706-5478](tel:19547065478)
E-Mail: info@ppgmiami.com

www.ppgmiami.com

REFERENCIAS VISUALES



Phonel: [1\(954\) 706-5478](tel:19547065478)
E-Mail: info@ppgmiami.com

www.ppgmiami.com

REFERENCIAS VISUALES



Phonel: [1\(954\) 706-5478](tel:19547065478)
E-Mail: info@ppgmiami.com

www.ppgmiami.com

REFERENCIAS VISUALES



REFERENCIAS VISUALES



REFERENCIAS VISUALES



Phonel: [1\(954\) 706-5478](tel:19547065478)
E-Mail: info@ppgmiami.com

www.ppgmiami.com

REFERENCIAS VISUALES



Phonel: [1\(954\) 706-5478](tel:19547065478)
E-Mail: info@ppgmiami.com

www.ppgmiami.com

REFERENCIAS VISUALES



Phonel: [1\(954\) 706-5478](tel:19547065478)
E-Mail: info@ppgmiami.com

www.ppgmiami.com

REFERENCIAS VISUALES



Phonel: [1\(954\) 706-5478](tel:19547065478)
E-Mail: info@ppgmiami.com

www.ppgmiami.com

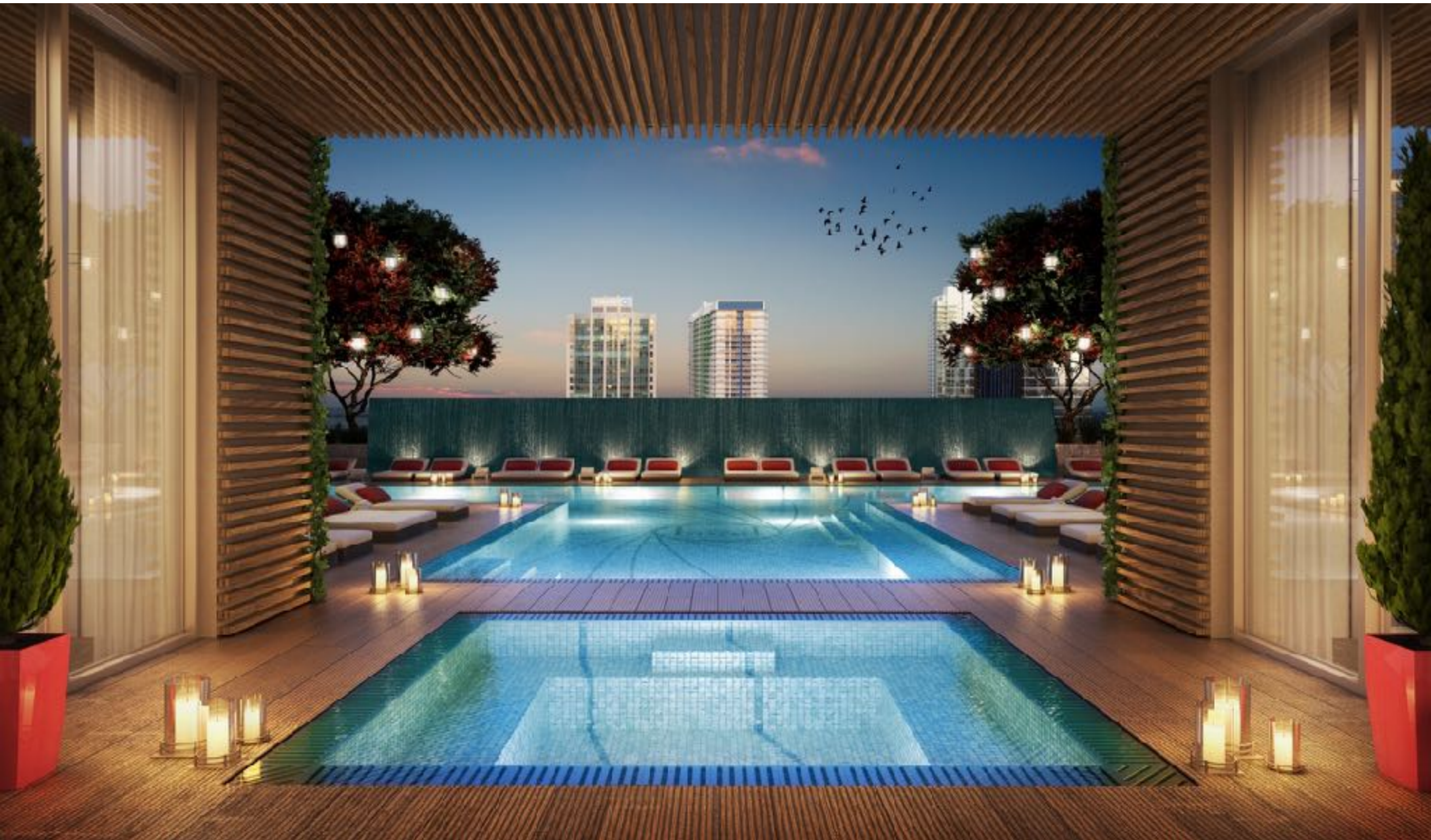
REFERENCIAS VISUALES



Phonel: [1\(954\) 706-5478](tel:19547065478)
E-Mail: info@ppgmiami.com

www.ppgmiami.com

REFERENCIAS VISUALES



Phonel: [1\(954\) 706-5478](tel:19547065478)
E-Mail: info@ppgmiami.com

www.ppgmiami.com

REFERENCIAS VISUALES



Phonel: [1\(954\) 706-5478](tel:19547065478)
E-Mail: info@ppgmiami.com

www.ppgmiami.com

REFERENCIAS VISUALES



Phonel: [1\(954\) 706-5478](tel:19547065478)
E-Mail: info@ppgmiami.com

www.ppgmiami.com

REFERENCIAS VISUALES



Phonel: [1\(954\) 706-5478](tel:19547065478)
E-Mail: info@ppgmiami.com

www.ppgmiami.com

REFERENCIAS VISUALES



Phonel: [1\(954\) 706-5478](tel:19547065478)
E-Mail: info@ppgmiami.com

www.ppgmiami.com

REFERENCIAS VISUALES



PRECIOS MODELOS

DISTRIBUCION	AREA	PRECIO
1 HAB + DEN/ 1 BAÑO	796 SQ FT	\$469,900
1 HAB + DEN/ 1.5 BAÑOS	965 SQ FT	\$570,900
2 HAB/ 2 BAÑOS	1,218 SQ FT	\$686,900





Phone USA: 1(954) 706 5478 / Colombia: 1(600) 9443 / Venezuela: 1(212) 335 6756

E-Mail: info@ppgmiami.com

www.ppgmiami.com